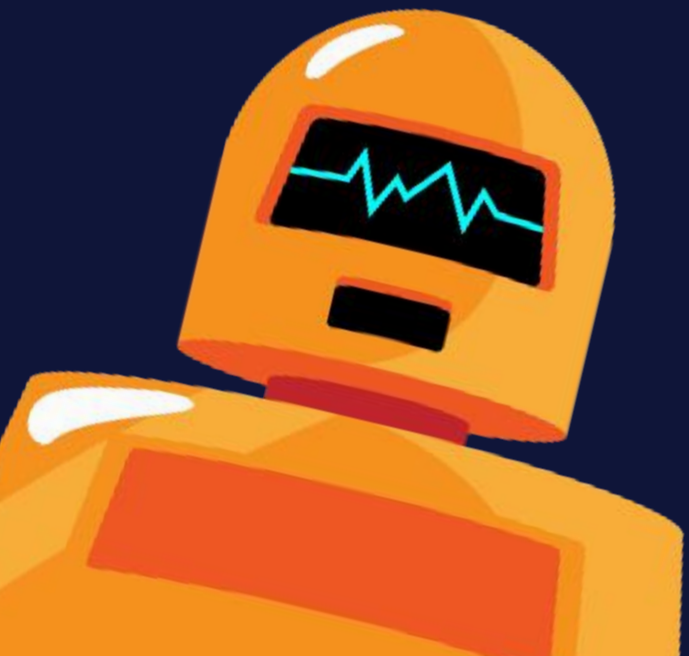


# 儿童AI的故事

——图灵机器人语义AI最佳实践



What is truer than truth ?

Answer : story

# 7年AI探索过程中的故事、发现、发明

语音/语义技术

年轻人

汽车、运动（手表、耳机）、电视、厨房、音箱

儿童及老人

儿童教育、老年陪伴

语义技术

企业

客服、法务、邮件、培训

# 图灵机器人是谁？

---

## 全球领先的儿童AI公司

2010年至今，全球**60万**的开发者注册并使用了图灵技术

2015年至今，图灵为儿童领域**TOP10企业**提供对话式AI方案



SHARP

網易 NETEASE  
www.163.com



Haier

NetP@sa  
东方网力

htc



FOXCONN®  
富士康科技集团

Tencent 腾讯



乐视 | kido



iQIYI 爱奇艺

LEJU ROBOT  
乐聚智能  
Gentle | Wisdom | Ingenious

Lenovo

语义速度：300ms

ASR+NLP+TTS速度：1000ms

分词准确率：91.9% (行业85.4%)

意图解析准确率：97% (行业93%)

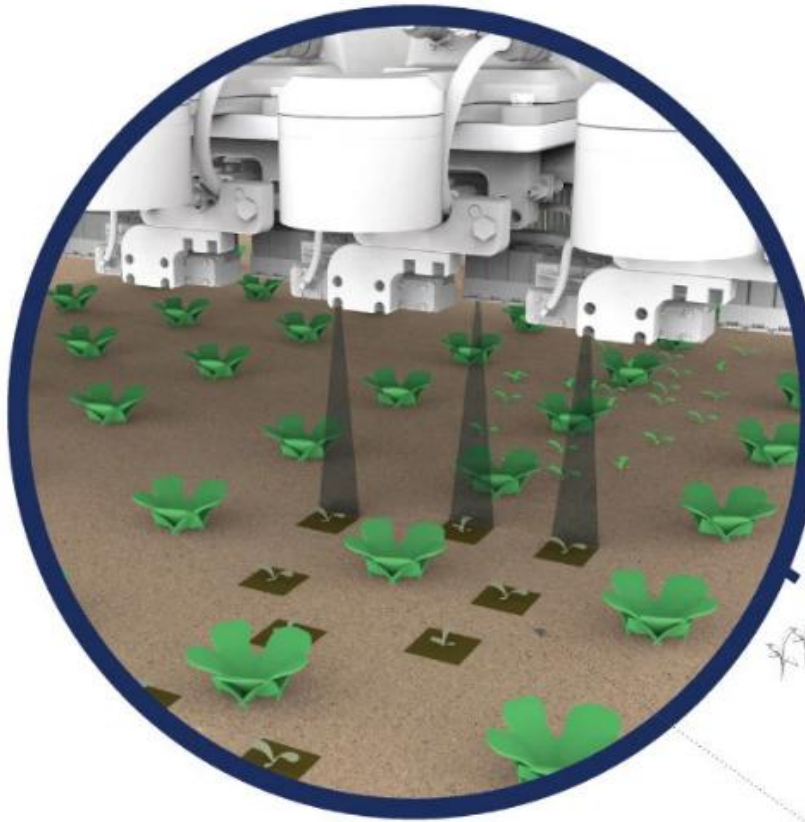
7000万知识库

视觉LFW排行第6

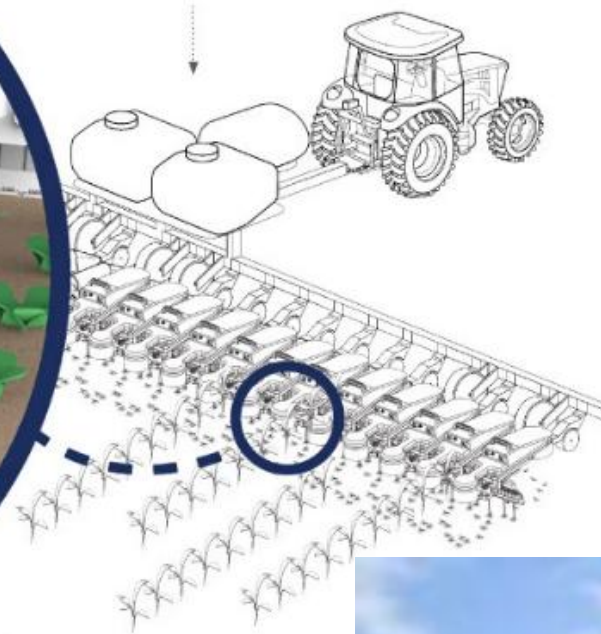
客户知识库训练周期1周

NER准确率97.7%

# BlueRiver



Computer vision identifies each individual plant. Machine learning decides how to treat each individual plant. And robotics technology enables the smart machine to take precise action in the field.



Sprayers apply herbicides only and not to the crop or soil.



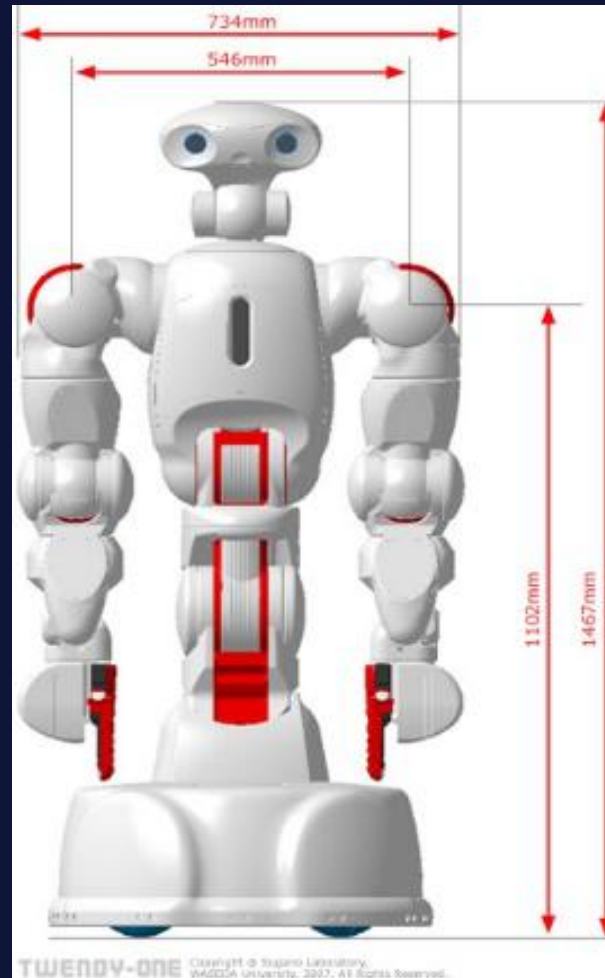


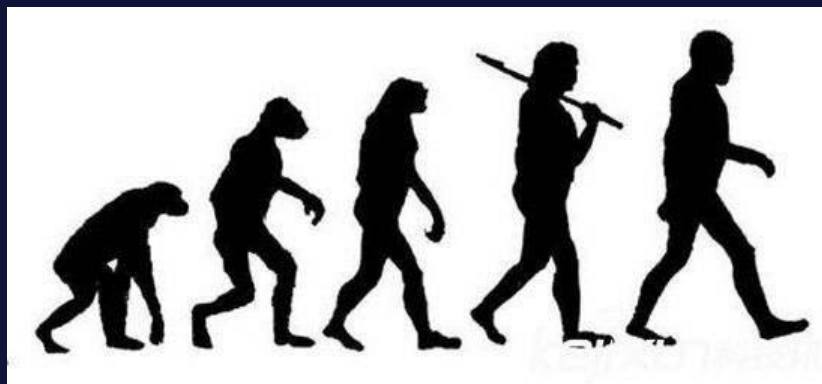
**Smart Machine**

**v.s**

**A.I Robot**

# Twendy-One





如果双手不会干活，消费级机器人可以做什么？

# 图灵机器人和富士康合作 Robohon机器人







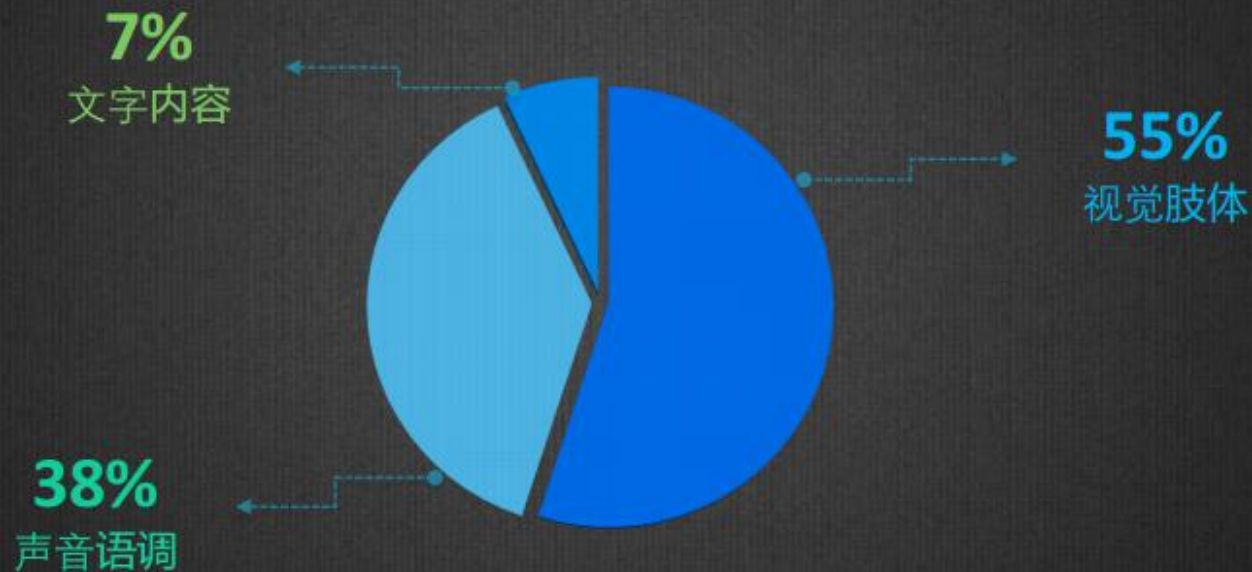
记者：你覺得機器人和手機最大的區別是什麼？

高桥智隆：人可以和机器人讲话

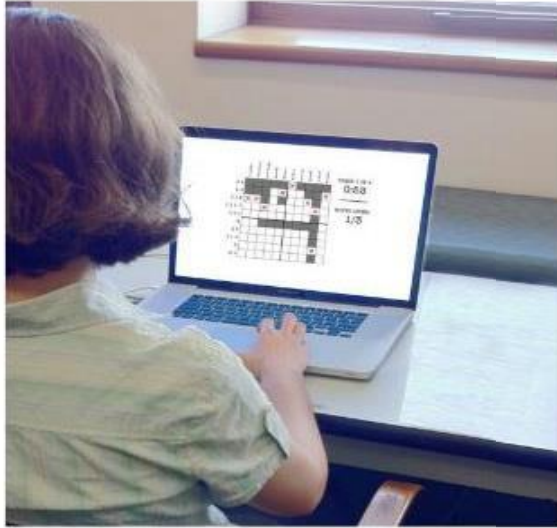
记者：人也可以和手機說話啊，比如siri

高桥智隆：你見過人跟烏龜說話、跟金魚說話，你見過人跟手機說話的嗎？

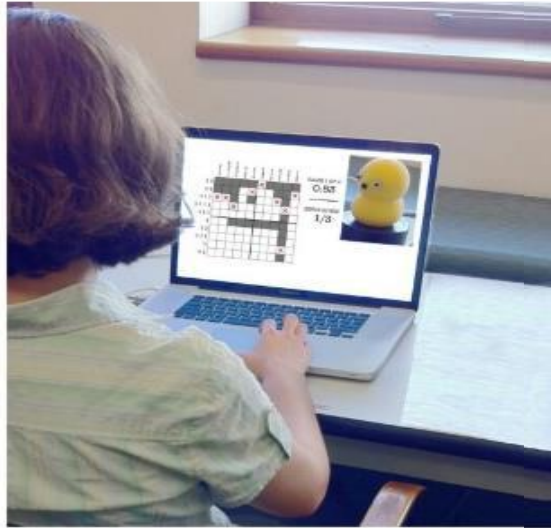
## 梅拉比安沟通模型



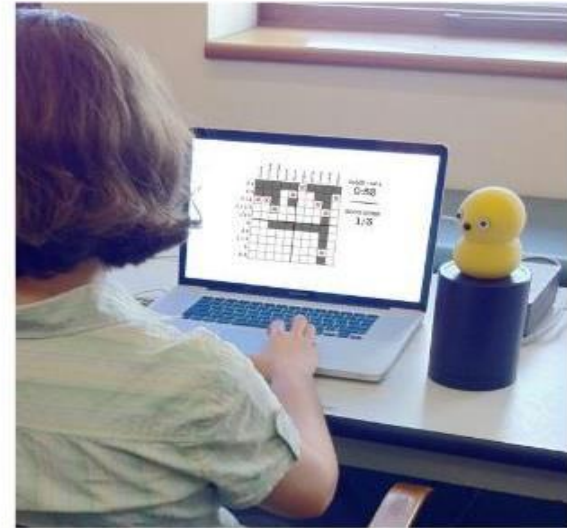
多模态技术 (MMCHI) 是消费级机器人最重要的技术  
串联语义、视觉、动作



(a) Experiment apparatus in the *no lessons* condition and the *personalized lessons from a disembodied voice* condition.



(b) Experiment apparatus in the *personalized lessons from a video representation of the robot* condition.



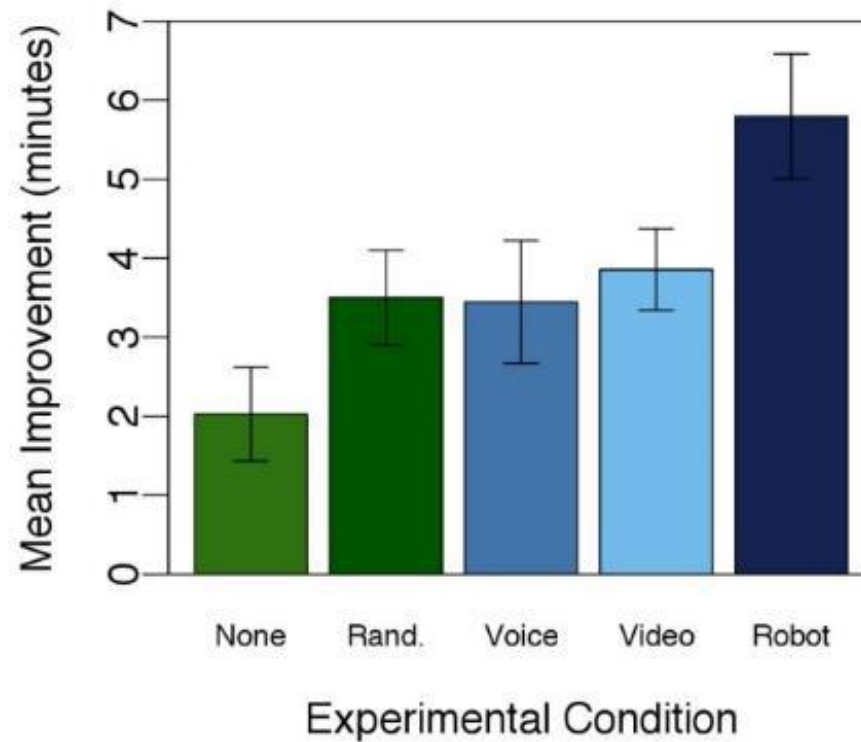
(c) Experiment apparatus in the *randomized lessons from a physically-present robot* condition and the *personalized lessons from an embodied robot* condition.

Figure 2: Experiment apparatus by condition.

例：和耶鲁大学对儿童使用机器人行为进行研究



### *Robot Group Solved Same Puzzle Faster*



b) Mean improvement in solving time between puzzles #1 and #4. These two puzzles were variations of the same gameboard, disguised in the fourth puzzle by a 90° rotation. Participants in the *robot condition* improved their solving time significantly more than those in any other condition ( $p < 0.05$ ).

机器人给孩子什么体验？

“儿童小说非常难写，好的儿童文学，应该既是儿童读物，也是成年读物。文学读物雅俗共赏很难，老少咸宜更难。尽管难，但这个标准必须坚持”。

——莫言

Abel – 墨西哥Nopaltepec



Stella – 意大利Montecchio



Noel – 美国德萨斯州



Li Yi Chen – 中国沈阳



# 机器人给孩子什么体验？

给予机器人的梦想  
给予乐趣 给予成长